

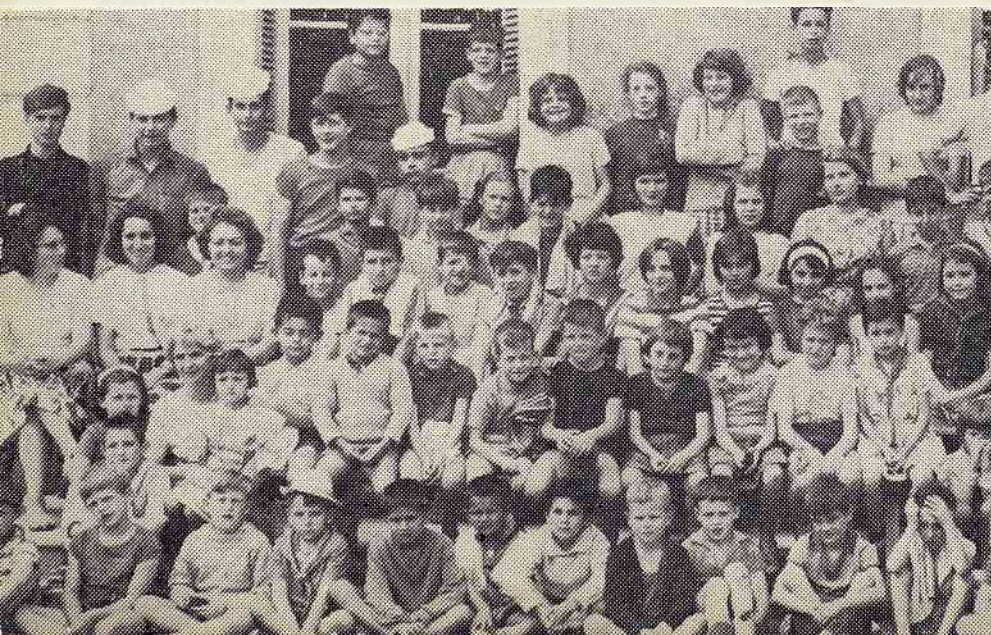
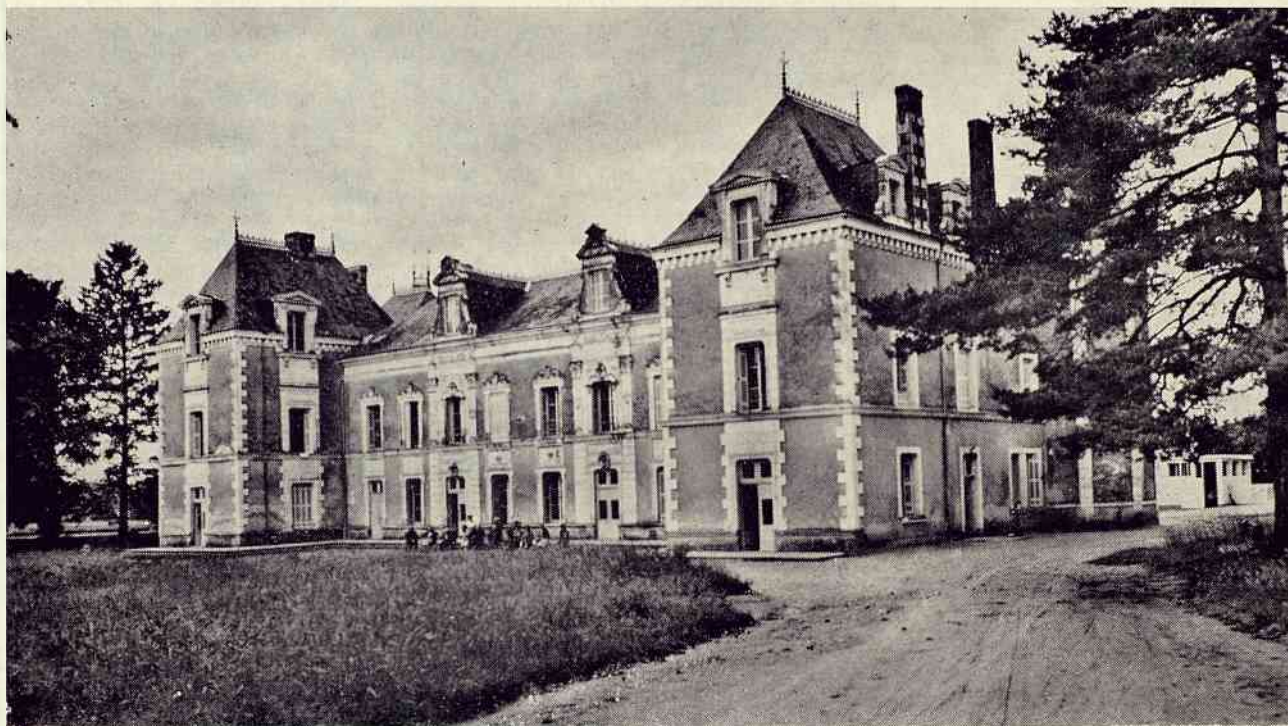
SCEAUX

bulletin municipal



NUMERO 23

MARS-AVRIL 1965



Le Château de Penchien
à Mansigné (Sarthe)
où ont lieu chaque année
les colonies de vacances
de la ville de Sceaux

**ELECTIONS MUNICIPALES
SCRUTIN DU 14 MARS 1965**

Inscrits : 10.928
Votants : 8.478
Blancs et nuls : 214
Suffrages exprimés : 8.264

Moyenne de listes par bureau

	Liste d'Union pour l'Action Municipale E. GULDNER		Liste d'Union Municipale Soc. et Démocratique E. DEPREUX	
1^{er} Bureau				
ECOLE DE FILLES CENTRE	732	(54,8 %)	603	(45,2 %)
2^e Bureau				
ECOLE MATERNELLE CENTRE	899	(62,1 %)	547	(37,9 %)
3^e Bureau				
SALLE MUNICIPALE, 95 R. HOUDAN	821	(59,3 %)	563	(40,7 %)
4^e Bureau				
ECOLE POLYTECHNIQUE FEMININE	589	(66,5 %)	296	(33,5 %)
5^e Bureau				
ECOLE MATERNELLE DES BLAGIS	564	(65 %)	303	(35 %)
6^e Bureau				
ECOLE DE FILLES DES BLAGIS	679	(51,5 %)	639	(48,5 %)
7^e Bureau				
ECOLE MATERNELLE CHAMBORD	754	(79 %)	201	(21 %)
ENSEMBLE DES BUREAUX	5.038	(61,5 %)	3.152	(38,5 %)

Majorité absolue : 4.153

Liste GULDNER : 5.038 voix ; 27 élus au premier tour.

Couverture Plomberie
Chauffage - Central

Et. Y. BEURDOUCHE
PLACE DE LA MAIRIE
Fontenay-aux-Roses
ROBinson 11-74
Tout l'Electro-Ménager

343

**LIBRAIRIE - PAPETERIE
DU LYCEE**

M. DE SELLE
Toutes les nouveautés
79, rue Houdan, SCEAUX
Tél. : ROBinson 34-95

390

BIERES

METEOR
CHAMPIGNEULLES
NERVIA et PORTER 39
EKLA

BRASSERIE DE L'EPI D'OR

7, av. Jules-Guesde
SCEAUX Tél. ROB. 03-53

369

CONCESSIONNAIRE
DU SUD
DAF

MECANIQUE - TOLERIE
PEINTURE
TOUTES MARQUES
PIECES DETACHEES
- GARAGE ROUSSEAU -
51, av. Aristide-Briand
ALE. 38-15 CACHAN

424

**LE MARCHÉ COUVERT
DES BLAGIS**

est ouvert
depuis le 11 avril.

(parking assuré)

TOUS REVETEMENTS DE SOL

TECHNI-SOL

PARQUET - BOIS AU DETAIL - TAPIS

LOCATION DE PONCEUSES

16, rue des Pierrelais — FONTENAY-AUX-ROSES

Tél. ROB. 94-86

Parking facile

427

BIJOUTERIE - HORLOGERIE - ORFEVREURIE
TRANSFORMATIONS DE BIJOUX
REPARATIONS GARANTIES

M. Gaunord

114 bis, rue Houdan — Tél. : 702 17-30
CADEAUX

420

MAMY

JOUETS - LAYETTE - PUERICULTURE

VOITURES D'ENFANTS

MARKLIN - CIRCUIT 24 - LEGO

SPECIALITE JOUEF - HORNBY

12, rue du Dr.-Roux, SCEAUX - LES BLAGIS

412



Par

E. GULDNER

Maire de Sceaux

Un
nouveau
départ

CHERS concitoyens, par votre vote du 14 mars vous avez, d'une manière incontestable et même éclatante, manifesté votre confiance en la majorité sortante du Conseil municipal, renforcée par des Scéens et des Scéennes animés du même esprit, c'est-à-dire désireux de gérer les affaires de notre ville sans esprit partisan et avec le seul souci du bien commun. Vous avez bien voulu peser avec générosité les mérites de la municipalité sortante et approuver le choix des nouveaux conseillers que nous vous avons proposé. Laissez-moi vous en remercier à nouveau bien sincèrement au nom de tous les élus.

Les élections ont été l'occasion de faire le point de la gestion municipale et d'élaborer un nouveau programme d'action pour les six années à venir. Nous voulons oublier les polémiques électorales et nous remettre au travail avec une lucidité et une ténacité accrues, en nous considérant, pour ce qui concerne les affaires municipales, comme les représentants de tous les habitants de Sceaux, quelles que soient leurs opinions politiques. Nous sommes au service de la communauté scéenne toute entière et de chacun de ses membres.

L'équipe d'action municipale sera désormais plus nombreuse : cela permettra une division plus poussée des attributions, une meilleure utilisation des compétences et une organisation plus efficace du travail. Des délégations de pouvoir pour différents secteurs de l'activité municipale seront données non seulement à six maires-adjoints, mais encore à plusieurs conseillers municipaux qui acceptent de consacrer une partie importante de leur temps aux affaires de la commune.

Bien entendu, nous sommes résolus à conserver à la gestion municipale, le caractère démocratique que nous lui avons donné et à le renforcer. Plus encore que dans le passé nous convierons des personnes qui ne font pas partie du Conseil municipal à participer aux travaux d'un certain nombre de commissions, en particulier, pour étudier les problèmes de la circulation, de l'enseignement, de l'équipement sportif, de la vie culturelle, de certaines formes d'aide sociale, etc.

De plus en plus, le succès de nos efforts dépendra en dernier lieu des décisions qui seront prises aux instances supérieures : l'avenir de Sceaux est conditionnée en grande partie par l'organisation administrative et l'aménagement d'ensemble de la région parisienne, par la réforme des finances locales, par le V^e Plan, par les crédits qui seront prévus au budget de l'Etat. La liaison constante avec les autorités supérieures est donc aussi importante que notre gestion et notre planification locales.

En tous cas, nous sommes fermement résolus, au début du nouveau mandat que vous nous avez donné, à faire tout ce qui dépend de nous pour réaliser le programme que nous vous avons exposé, c'est-à-dire, en somme, pour adapter les services et les équipements de notre ville aux besoins de notre temps.

COURS DES HALLES
Fruits - Primeurs 1^{er} choix
« MON JARDIN »
151, rue Houdan, SCEAUX
Téléphone : FLO. 29-38

395

CITROËN

PANHARD

A. BESOMBES

2 à 8, rue de Fontenay

Tél. : FLO. 05-50

365

MARIE-DANIELLE

- Spécialiste Lingerie Luxe -
Gaine - Soutien-gorge - Bas
Dépositaire grande marque

19, rue Houdan - SCEAUX

Téléphone : 702-41-17

362

ENTREPRISE GENERALE

de tous travaux de bâtiment

ALALINARDE

BUREAUX ET CHANTIERS

4, avenue Jules-Guesde, 4

Tél. : ROB 11-76

373

**CLINIQUE CHIRURGICALE
DE GARLANDE**

45 rue de Paris,
BAGNEUX

14, avenue de Garlande

Tél. : 253 16 - - 91

CHIRURGIE GENERALE — GYNECOLOGIE
CHIRURGIE ESTHETIQUE ET REPARATRICE
VARICES — MALADIES DES JAMBES
MASSAGES — REEDUCATION FONCTIONNELLE

AMBULANCES
URGENCES « JOUR ET NUIT »
Accidents du Travail

344

LA MAISON DE LA PRESSE
DEPOSITAIRE DES GUIDES BLEUS HACHETTE

Germain BASLER

98, rue Houdan — ROB. 00-50

— JOURNAUX — PUBLICATIONS —
LIBRAIRIE - PAPETERIE, MAROQUINERIE

375

A. DELAGE & Cie

TRAVAUX PUBLICS
ET PARTICULIERS

52 - 54, avenue de Robinson
PLESSIS-ROBINSON
Tél. : ROBINSON 02-35

352

COUVERTURE
PLOMBERIE
CHAUFFAGE CENTRAL

Ets MERCIER & Cie

140 Rue Houdan, SCEAUX
(Seine)
Téléphone : 702-02-18

355

LIBRAIRIE VOLTAIRE

LIBRAIRIE - PAPETERIE
CLASSIQUE - CADEAUX

112, rue Houdan, SCEAUX
Tél. : ROBINSON 19-50

356

OPTIQUE - PHOTO

R. BONOT

agréé par la Sécurité Sociale
86, rue Houdan, SCEAUX
Téléphone : ROB. 16-26

423

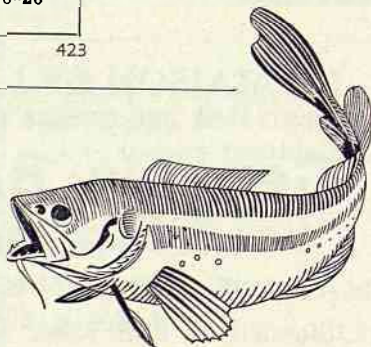
Poissonnerie

AUBIN

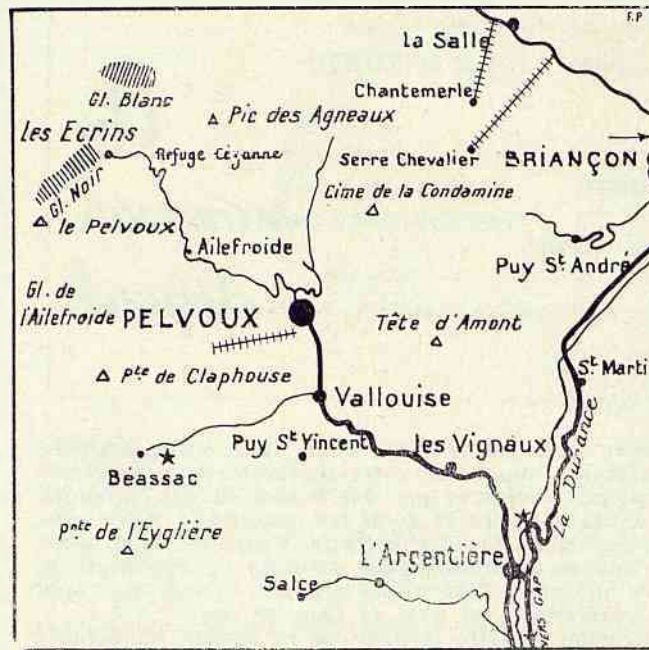
Maison fondée en 1875

Téléphone : 350-08-24
17, rue Houdan, 17
SCEAUX (Seine)

Toute la marée en 1^{re}
qualité



421



ACTIVITÉS

Un séjour d'adolescents de 12 à 14 ans a été organisé pendant les vacances de Pâques du 7 au 20 avril.

31 enfants ont participé à ce stage particulièrement réussi et qui était placé sous la direction de Mlle REILLE, assistée de trois moniteurs.

Nos petits colons, toujours plus nombreux chaque année et pour lesquels les montagnes de la Valouise n'ont plus de secret, sont revenus bronzés, avec des mines réjouies et bien décidés à retourner à Pelvoux l'an prochain.

UN GYMNASE AU LYCEE MARIE-CURIE

Voici la réponse que M. GULDNER, Maire de Sceaux, a reçue du ministre de l'Education nationale à ce sujet :
« Vous avez bien voulu appeler mon attention sur l'importance de la réalisation rapide du gymnase au Lycée Marie-Curie à Sceaux.

J'ai le plaisir de vous annoncer que la construction de ce gymnase pourra débuter très prochainement ; les marchés sont en cours de passation.

Effectivement, par arrêté du 3 avril 1963, un crédit était ouvert pour cette opération ; son montant s'étant révélé nettement insuffisant pour l'exécution du projet en type traditionnel, élaboré par l'architecte, il a été indispensable de procéder à une deuxième étude qui a conduit au projet actuel dont la réalisation va être incessamment entreprise.

Je vous prie de croire... »

SECURITE AUX ABORDS DES ECOLES

Une circulaire a été adressée aux parents d'élèves pour faire appel à leur bonne volonté et à leur prudence. Il leur a été demandé notamment de ne pas stationner aux abords des écoles lorsqu'ils transportent leurs enfants en voiture.

Les effectifs de police étant insuffisants, il est nécessaire de faire preuve d'un minimum de discipline, ainsi que les Associations de parents d'élèves le recommandent très souvent dans leurs bulletins.

Il nous plaît à ce sujet de souligner le dévouement dont font preuve le gardien de la cité du Petit Chambord, M. Jacques Raymond et celui de Bas-Coudrais, M. André Le Gall, qui, bénévolement, veillent à la sécurité des enfants en assurant la surveillance à la sortie des écoles et nous les en remercions bien vivement au nom des parents.

CENTRE MEDICAL DE REEDUCATION FONCTIONNELLE

10, boulevard de la République à FONTENAY-AUX-ROSES
Téléphone : FLORIAN 24-65

MASSAGES — GYMNASTIQUE

Cours d'enfants et d'adultes - Leçons individuelles et par petits groupes - Gymnastique pré et post natale
REEDUCATION - MECANOTHERAPIE - HYDROTHERAPIE

Bains et douches médicaux - Massages sous l'eau

SAUNA - Bain de chaleur nordique

VERTEBROTHERAPIE - Table d'élongations

PHYSIOTHERAPIE - ELECTRICITE MEDICALE

Brunissage — Oxygénation

Tous traitements exécutés sous contrôle médical

Sécurité Sociale - Accidents du travail

— Etablissement conventionné avec les principales Mutuelles —

371

MUNICIPALES

CRECHE

Les travaux pour la construction de la nouvelle crèche, qui sera située à l'angle des rues de Penthièvre et du Lycée, ont commencé.

Ils ont été confiés à la Société GREMY sous les ordres de M. MATHIEU, architecte.

Rappelons que cette crèche comportera 40 lits en rez-de-chaussée et, se trouvant à proximité du métro, sera plus facile d'accès pour les mamans qui travaillent.

LES TROTTOIRS DE L'AVENUE DU GENERAL LECLERC

La commune de Sceaux est riveraine de la route nationale 20 (Route d'Orléans). Il est souhaitable que sa façade sur cette voie à grande circulation soit digne d'elle et en harmonie avec la belle perspective de l'Allée d'Honneur.

Les travaux de construction des immeubles riverains étant maintenant achevés, la Municipalité a pu entreprendre la mise en état des trottoirs sur les 140 mètres séparant l'Allée d'Honneur de l'Allée de Trévise. Un revêtement soigné est terminé et une allée de troènes, soulignant la ligne des arbres, contribuera à l'agrément de cette voie, en même temps qu'elle protégera les piétons contre l'invasion des voitures en stationnement.

VACANCES DES PERSONNES AGEES



L'Hôtel de la Croix Verte (vue intérieure)

C'est à la demande de nombreux anciens que la colonie pour personnes âgées aura lieu de nouveau cette année à Souesmes (Loir-et-Cher).

Souesmes est une commune de 1.250 habitants environ, traversée par la Sauldre et située en Sologne, renommée pour ses chasses et ses bruyères.

Deux séjours seront organisés à l'hôtel de la Croix-Verte : l'un du 10 au 31 mai, l'autre du 8 au 28 juin.

Il est envisagé d'autre part, à l'intention des personnes âgées de Sceaux, ne pouvant, pour des raisons diverses, s'absenter aussi longtemps, l'organisation de deux excursions à Souesmes au cours de ces séjours respectifs.

Toutes précisions sur les dates seront données au repas des personnes âgées du 29 avril prochain ou encore pourront être obtenues à la Mairie.

LORENZINI
Dominique

CARRELAGES

TOUS REVETEMENTS DE SOLS
MOSAÏQUE - FAIENCE
COMBLANCHIEN - TERRE CUITE
PLASTIQUES - MOQUETTES

30 rue de Verdun
FRESNES Tél. BER 12-48

406

Lesœur

Couleurs - Quincaillerie
Verres à vitres - Papiers peints
Electricité - Bolsellerie
Produits d'entretien - Ménage
Tout pour le bricoleur

13, rue Houdan, SCEAUX
Téléphone : ROB. 02-16

376

GALLET, DELAGE et Cie

17, rue du 14-Juillet
KREMLIN-BICETRE (Seine)
Tél. ITA 05-53 - 21-53 - 21-54

Eclairage public
Signalisation
Réseaux électriques
H.T. et B.T.
Force - Lumière

372

BAZAR DE LA GARE QUINCAILLERIE

COULEURS
ELECTRICITE - MERCEURIE

Mme Vve V. ORTOLI

149 bis, r. Houdan, SCEAUX

Ouvert le dimanche matin
Téléphone : ROBINSON 13-88

374

POMPES FUNEBRES GENERALES

66. boul. Richard-Lenoir, PARIS (11^e) - VOL. 08-90

CONCESSIONNAIRE DU SERVICE DE LA VILLE DE SCEAUX

BUREAU OFFICIEL : 71, rue Houdan - Téléphone : ROBINSON 03-04

Avantages spéciaux aux Assurés Sociaux et aux Organismes Mutualistes

Société Anonyme au Capital libéré de 42.000.000 F
Fondée en 1848

358

80-20 FLO. SCEAUX
33, rue Houdan
HORLOGER JOAILLER
SEURAT LAFFERE
L'EMERAUDE

392

Terrains - Appts - Villas
Achat et vente DIRECTE

I. A. F.

12. av. des 4 Chemins
Chatenay — FLO. 36-86

394

BOUCHERIE MODERNE

R. MONCOUYOUX

39, rue Houdan
SCEAUX ROB. 00-52

LIVRAISON A DOMICILE

364

LUCIENNE**COIFFURE DAMES**

1, rue Anatole-France
(carrefour des 4-Chemins)

CHATENAY-MALABRY

388

**ENTREPRISE
GENERALE
DE PEINTURE
E. RENAUX et Cie**
— 22, Rue des Ecoles —
SCEAUX (Seine)
ROB. 95-78 et 928 56-50

345

**ACTIVITES****LE 1.000°...**

Voici, (2^e à gauche sur la photo), M. Philippe Hachette, 1.000^e lecteur de la Salle des Jeunes de la bibliothèque, entouré de ses petits camarades et en présence de Mme Cornille, responsable de la Salle des Jeunes.

LA BIBLIOTHEQUE MUNICIPALE FETE LE 1.000° LECTEUR INSCRIT A LA SALLE DES JEUNES

Le 18 mars 1965 à 17 h., joyeuse animation à la Salle des Jeunes de la Bibliothèque Municipale : nous fêtons le 1.000^e lecteur inscrit depuis la réorganisation de ce service en 1962. Il s'agit de Philippe HACHETTE, élève de l'école du Centre. Il a 10 ans, et il aime les livres sur la nature. Espérons qu'il trouvera de quoi satisfaire sa curiosité à notre bibliothèque.

Un petit goûter (brioches et jus de fruits) a permis à tous nos jeunes amis de se restaurer ensemble à l'issue de cette manifestation amicale.

Nous rappelons que la bibliothèque des jeunes est ouverte à tous les enfants de nos lecteurs adultes « depuis l'âge où l'on ne déchire plus »... jusqu'à 15 ans. Les jeunes Scéens dont les parents ne sont pas inscrits à la Bibliothèque Municipale, peuvent devenir lecteurs moyennant le paiement d'un droit d'inscription de 1 F.

Chacun peut emporter 2 livres pour 15 jours, gratuitement.

La salle des jeunes est ouverte :

Mardi et samedi de 16 à 18 heures.

Jeudi de 14 à 18 heures.

CROIX-ROUGE

Le cours de secourisme organisé par la Croix-Rouge à la « Maison des Jeunes » de Sceaux vient de se terminer par un examen le jeudi 1^{er} avril.

Le jury, composé de quatre docteurs, était présidé par M. LUCIUS, Président du Comité de la Croix-Rouge de Sceaux.

Sur 43 candidats présentés, 39 ont obtenu le diplôme de secouriste de la Croix-Rouge avec une moyenne de notes atteignant pour la plupart 14/20. Quatre candidats sont ajournés.

Mais il faut féliciter spécialement Mlle Anne-Marie DELATTRE (18 ans) de Sceaux, qui arrive la 1^{ère} avec 17/20. C'est un résultat rarement atteint.

De plus, 20 candidats ont passé en même temps le diplôme d'Etat de brancardier-secouriste de la protection civile et 17 sont reçus.

Ces cours ont pu avoir lieu grâce à l'obligeance de la « Maison des Jeunes » de Sceaux qui mit à la disposition de la Croix-Rouge un local et des possibilités qui réunissaient les conditions de travail les plus favorables.

Un autre cours donné au Centre Social des Bas-Coudrais par M. TOULLIER a obtenu également un large succès et 26 candidats ont été reçus à l'examen.

**JEUNES
GENS****COURS FLORIAN****JEUNES
FILLES****ENSEIGNEMENT SECONDAIRE**

DE LA SIXIEME AUX BACCALAUREATS (Toutes les séries)

✱ Une équipe dynamique de professeurs à l'expérience pédagogique éprouvée.

✱ Classes à effectif réduit.

✱ Groupes de « rattrapage ».

✱ LABORATOIRES MODERNES

46, RUE DU LYCEE — SCEAUX — FLO. 31- 07 et ROB 89-76

✱ Cours le **MATIN**.

✱ Etudes et activités sportives ou dirigées l'**APRES-MIDI**.

✱ Externat et demi-pension.

✱ **STADE PARTICULIER**.

MUNICIPALES

L'intérêt porté par les jeunes candidats (âge moyen de 16 à 20 ans) et leur assiduité, consacrant en « volontaires » à l'apprentissage du secourisme leurs loisirs du jeudi après-midi pendant 14 semaines, prouve combien une certaine jeunesse mérite l'estime et les honneurs d'une publicité si souvent réservée aux rares auteurs de méfaits et de violence.

La Croix-Rouge est heureuse de féliciter ses jeunes élèves de Sceaux.

Mme VAN BELLE

FETE DE PRINTEMPS

La fête de printemps organisée le jeudi 1^{er} avril pour les jeunes, sous les auspices de la ville de Sceaux, et avec le concours du Centre municipal de loisirs et des attractions foraines, a obtenu un vif succès.

Les Scéens ont quelques peu sursautés en entendant les « boums » retentissants du feu d'artifice japonais, mais les nombreux enfants qui, par un temps magnifique, se trouvaient sur la place Votaire ont battu des mains en voyant descendre des cieus, Polichinelle, Pierrot, la poupée, le cochon, le garde-champêtre, etc...

Les petits chiens costumés et le carrosse royal avec les « Rover » de l'émission Gilles Margaritis effectuèrent des numéros d'acrobatie et de maintien tout à fait remarquables.

Les jeux organisés par M. KUNTZ et Mme RAVAUX, Directeur et Directrice du

Centre Municipal de Loisirs, étaient gratuits, et nombreux furent les gagnants du traditionnel poisson rouge.

POUR DES TRAINS SILENCIEUX

Sur la suggestion d'un Scéen, M. BONNELLE, le Maire de Sceaux est intervenu à plusieurs reprises pour obtenir que les ponts situés rue des Coudrais et avenue Jean Perrin soient rendus moins sonores.

Nous communiquons ci-dessous la dernière réponse qui nous a été adressée à ce sujet par la R.A.T.P. :

« Monsieur le Maire,

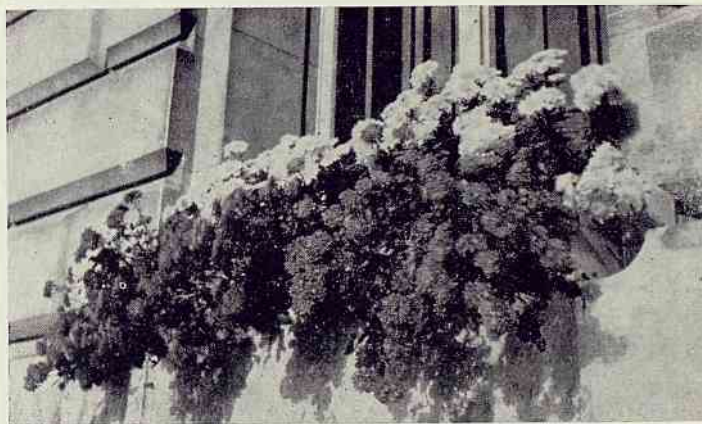
Vous avez bien voulu attirer, à nouveau, notre attention sur les bruits provoqués par le passage des trains de la ligne de Sceaux, sur le pont de l'avenue Jean Perrin.

Le 8 octobre 1963, nous vous avons fait connaître qu'une amélioration de détail venait d'être réalisée. Il s'agissait de la suppression, par soudures, de deux joints de rails situés sur l'ouvrage.

Cette modification a donné une amélioration non négligeable. Cependant pour obtenir de meilleurs résultats il faudrait remplacer le pont métallique actuel par un ouvrage en béton armé avec voies posées sur ballast. Ce projet ne peut être envisagé qu'à très longue échéance.

Nous n'abandonnons pas pour autant les recherches entreprises dans le but de rendre encore moins sonore, si possible ce type d'ouvrage. »

Veuillez agréer...



VOIR PAGE 18

Les renseignements sur le concours des Maisons et Balcons fleuris.

TAPISSERIE — LITERIE
DECORATION — AMEUBLEMENT

Ets Albert GELIN

M. ORNSTEIN, Gérant

15, Av G.-Clemenceau

SCEAUX (Seine)

Tissus d'Ameublement

RIDEAUX - VOILAGES

Tél. : ROB 17-67

349

**AGENCE DE LA GARE
DE SCEAUX-ROBINSON**

A. CHARBONNET

Propriétés - Pavillons
Terrains - Fonds de Commerce
Géranes

196 bis, rue Houdan
SCEAUX (Seine) -- ROB. 35-80

413

A. LAPREVOTE

**2, Avenue de la Gare
Sceaux (Robinson) Seine**
Tél. : ROB 79-11

VENTE ET INSTALLATIONS

- LUSTRIERIE -

APPAREILS MENAGER

342

ASSURANCES

« LA PROVIDENCE »

Incendie - Accidents autos

Risques divers - Vie

M. ROBERT

Licenciée en Droit

CREDIT AUTOMOBILE

RECOURS

151, rue Houdan - SCEAUX

Métro Robinson

Tél. FLO. 19-93

342

OFFRE D'EMPLOI

Les services municipaux recherchent des femmes de service pour les écoles de Sceaux. Adresser les demandes à la Mairie où tous renseignements pourront être obtenus.

CONCESSIONNAIRES



SIÈGE SOCIAL

121, av. Aristide-Briand

ALÉ 62-30, 31

MONTRouGE

Automarché d'Antony

Occasions toutes marques

43, av. Don - Leclerc

BER 01-98

ANTONY

Ets Ch. BROUSSE

Société anonyme au capital de 300 000 F

C.C.P. 6124-18

R.C. Seine 54 B 6460

BIAC 76-5766

Auto - Sud Locations

voitures sans chauffeur

190, av. Aristide-Briand

ALÉ 17-14

BAGNEUX

LE RELAIS 194

194, av. Aristide-Briand

ROB 52-90

ANTONY

Automarché Bagneux

Occasions toutes marques

30 à 38, av. A.-Briand

PEL 14-17

BAGNEUX



Création de modèles
Transformation (garde pen-
Réparation dant l'été).

FOURREUR

MAITRE ARTISAN
Aux Quatre-Chemins

L. ANDRE

4, avenue de Robinson, 4
CHATENAY-MALABRY
Tél. ROBINSON 10-18

401

PLUIE DE ROSES —
TOUTES
DECORATIONS
— FLORALES
DUPAS Fleuriste

140, Av. Général-Leclerc
(Route d'Orléans)
SCEAUX (Seine) -- ROB. 86-31
— Livraison à domicile —

346

BAR — RESTAURANT
Noces et Banquets
Repas d'Affaires
ou de Famille

AUBERGE DE LA GRENOUILLERE

Sous la Direction de A.
DOMY, Chef Cuisinier
62, Route de Versailles
— ANTONY —
5 km de la Porte d'Orléans
3^e du Métro Croix-de-Berny
Tél. : ROBINSON 58-60

409

LOCATION D'AUTOCARS
— MARIAGES - EXCURSIONS —
VOYAGES - SERVICES D'USINES
- D'ECOLES - COLLECTIVITES -

Les cars

LECAPLAIN

Siège social: Bureaux Garages
80, rue Etienne-Dolet, 80
MALAKOFF (Seine)
Tél. : PEL. 32-66
PEL. 57-20

426

TOUT POUR L'ENFANT
CONFECTION — VOITURES D'ENFANTS

MIC

4, rue du Docteur-Berger (face
l'Eglise) — ROB. 19-46

363

LES ANCIENS COMBATTANTS DE SCEAUX A L'ARC DE TRIOMPHE

Depuis 1924, les Anciens Combattants et Médaillés Militaires de Sceaux accomplissent un devoir qu'ils se sont promis de remplir fidèlement : la cérémonie de la flamme à l'Arc de Triomphe.

Tous les quatre mois, ils vont, peut-être moins nombreux qu'autrefois au fil des années qui passent, mais très régulièrement, se recueillir sur la tombe du Soldat Inconnu à l'Arc de Triomphe, et après la sonnerie aux morts par la Garde Républicaine, accompagnés du Commissaire de la Flamme et précédés des drapeaux, ils déposent une gerbe et raniment la flamme.

Cette marque de fidélité au souvenir envers ceux qui sont tombés sur les champs de bataille est, avec l'entretien des tombes militaires et du drapeau au cimetière, une des activités à laquelle les Associations d'Anciens Combattants et de Médaillés Militaires de Sceaux sont le plus attachés.

Nombreux, sans doute, sont les Scéens qui ignoraient cette tradition et peut-être aurons-nous l'occasion un jour d'y emmener des enfants pour leur faire mieux comprendre le sens de cette cérémonie.

Elle ne peut que rendre les Anciens Combattants plus chers à notre affection et nous sommes persuadés que les habitants de Sceaux répondront avec encore plus de spontanéité à leur attente à l'occasion des fêtes qu'ils organisent au profit des veuves ou de leurs camarades en difficulté.

Rappelons, pour tous les Anciens Combattants qui voudraient adhérer et en particulier ceux de 39-45, d'Indochine et d'Algérie, qu'ils peuvent obtenir tous renseignements aux adresses suivantes :



De gauche à droite : MM. Postel, Méry et le Commissaire de la Flamme.

Anciens Combattants : permanence le premier dimanche de chaque mois de 10 h. à 12 h. Café des Félibres, 62, avenue du Président-Roosevelt.

Médailleurs Militaires : M. BALLANDRAS, Président, 4, avenue Lulli à Sceaux (ROB. 22-46).



MM. POSTEL, MERY, MARTIN, LE BOURGEOIS, BRIZOU et GUILLOIS, précédant la Garde Républicaine.

Sté B. B. C.

Anciens Etablissements P. BELTRAMINI
BOIS — CHARBONS — MAZOUT
Bureaux et Chantiers : 80, avenue Marcel-Cachin
CHATILLON-SOUS-BAGNEUX - ALESIA 56-73
Bureaux de Commandes : 35, rue Houdan
— SCEAUX - ROBINSON 14-34 —

428

Établissements LASSAILLY & BICHEBOIS

Société Anonyme au Capital de 3.500.000 F

TRAVAUX ROUTIERS - GOUDRONS - BITUMES - EMULSIONS - MATERIAUX ENROBES
AMENAGEMENTS DE COURS D'ÉCOLES - STADES - COURS D'USINE - SOL DE MARCHES - ETANCHEITE
CENTRE REGION PARISIENNE : 45, rue Camille-Desmoulins, ISSY-LES-MOULINEAUX - Tél. MIC 35-05 (lignes group.)
SIEGE SOCIAL et BUREAUX 37 Bd Brune, Paris XIV

351

DES SCEENS A L'HONNEUR

ORDRE NATIONAL DU MERITE (décret du 17 février 1965)



M. Pierre MASSELIN, Conseiller-Maitre à la Cour des Comptes, vient d'être élevé au grade de Commandeur de l'Ordre National du Mérite. Officier de la Légion d'Honneur, il est Directeur honoraire au Ministère des Finances.

M. MASSELIN est également membre du Conseil supérieur de la fonction publique, du Conseil

national des assurances et de la Commission de l'équipement sanitaire et social du V^e Plan.

Il s'est vu confier, au cours de ces dernières années, la présidence de la Commission chargée d'étudier l'intéressement des travailleurs à la marche des entreprises et de la Commission des aides à la Promotion sociale.

Il était, avec MM. MASSE et BLOCH-LAINE, lors du conflit des mineurs, membre de la Commission de conciliation que les journalistes avaient dénommée la « Commission des sages ».

Enfin, en qualité d'administrateur, il représente l'Etat au Conseil d'administration de la Régie Nationale des usines Renault et des Sociétés nationales d'assurances du groupe Séquanais.

M. MASSELIN habite Sceaux avec sa famille depuis fort longtemps, au N° 5 de la rue Berlioz.

M. Etienne DUFOUR, Maitre des Requêtes au Conseil d'Etat, demeurant 31, allée de Trévisse, vient d'être promu Chevalier de l'Ordre National du Mérite.

MERITE AGRICOLE

(arrêté du 10 février 1965)

Officier : M. Pierre BENAZETH, chef jardinier des jardins de la Ville de Paris, Domaine de Sceaux.

Chevalier : M. René AUDIC, ingénieur chimiste demeurant 2, rue des Clos Saint-Marcel.



M. Jacques GUERIN, surveillant des travaux de la ville de Sceaux et qui s'occupe plus spécialement de fleurir notre cité est apprécié unanimement pour sa serviabilité.

Il ajoute encore à ces qualités qui le rendent particulièrement sympathique aux yeux des Scéens un sens du dévouement que l'Institut International pour la Culture et l'As-

sistance « Colombus Association » vient de récompenser légitimement en lui accordant la médaille de bronze.

M. GUERIN a en effet, en qualité de donateur volontaire, donné à ce jour 52 fois son sang pour sauver des vies humaines.

MEDAILLES D'HONNEUR DU TRAVAIL

Argent : MM. BOIS Maurice, 2, rue des Coudrais - DOMENECH Jean-Baptiste, 50, avenue Jean-Perrin - ROBICHON André, 3, sentier de Paris.

Vermeil : MM. BAUDIN Georges, 7, rue Berlioz - BESSETTE René, 12, boul. Desgranges - Mme CHAZETTE Camille, 2, rue Marc-Sangnier - MM. CHEREL Marcel, 9, avenue Le Nôtre - LAMAND Louis, 16, rue Léon-Blum - MARTIN Pierre - Mme REGNIER Andrée, 4, boul. Desgranges - Mme RICHARD Suzanne, 27, rue Jean-Masqué - M. ROBICHON André, 3, sentier de Paris - Mme WARTELE Jeanne, 10, rue Jacqueline.

A tous, nos vives félicitations.

LIBRAIRIE PAPETERIE

ANATOLE FRANCE

12, av. des Quatre-Chemins

Fournitures scolaires

et de Bureaux

Cadeaux

CHATENAY-MALABRY

389

TEINTURERIE

BLANCHISSERIE

DE SCEAUX

F A Y T

STOPPAGES - REMAILLAGES
94, rue Houdan, 94

SCEAUX Tél. ROB. 19-34

399

Jean-Claude LE BELLER

Masseur-Kinésithérapeute D. E.
Massages - Rééducation Fonctionnelle - Gymnastique Orthopédique
Culture Physique - Soins à domicile
Conventionné par la Sécurité Sociale Tél. : ROB 26-10

399

— TRIPERIE — VOLAILLES —

BOUCHERIE FRANÇOIS

12, rue du Docteur Roux, 12
VIANDE DE 1^{er} CHOIX
SCEAUX (Seine) Tél. : FLO 08-73

LIVRAISON A DOMICILE

416

TOUS TRANSPORTS DEMEUNEMENTS

- Expéditions toutes destinations
- Camionnage
- Service quotidien de Messageries Paris Banlieue

24, RUE JEAN-JAURES

TEL. : 702 10-21 FONTENAY-AUX-ROSES

Messageries PARIS-SUD

411

L'ENFANT ROY

HABILLE DE LA NAISSANCE...

A VINGT ANS

LAINES :

Toutes les qualités
Welcomme Moro

Tél. : ROB. 13 - 64

92, rue Houdan

SCEAUX

380

SERVICES MUNICIPAUX

Secrétaire général de la Mairie : M. Huet, à la Mairie.

Ambulance municipale : la Mairie fait le nécessaire. De 8 h. 30 à 17 h. : T. Rob 29-50 — La nuit : Police-Secours. T. Rob 02-52.

Bibliothèque municipale : 9 r. du Docteur-Berger — Lecture sur place - Prêt à domicile. — Jours et heures d'ouverture : mardi, de 14 h. à 18 h. ; mercredi, de 14 h. à 17 h. ; jeudi 14 à 20 h. ; vendredi 14 à 17 h. samedi, de 14 h. à 19 h. 30. **Bibliothécaire** : Mlle Pila.

Crèche

Crèche municipale (15 places), rue des Ecoles. 24. T. Rob 29-50.

Centre de Protection Maternelle et Infantile

Rue des Ecoles, 24. T. Rob 29,50.
Maison de Retraite M.-Renaudin, rue Marguerite-Renaudin, 4, T. Rob 29-50 et Rob 21,80. Fondation Renaudin (68 lits. Chambres particulières et boxes).

Directeur Econome : M. Pagès.
Les Hôpitaux Broussais (Chirurgie) et **Bicêtre** (Médecine), reçoivent les malades de la Ville de Sceaux.

Pompes Funèbres : rue Houdan, 71, T. Rob 03-04.

Recette municipale : Annexe de la Mairie, rue Houdan, 122. — Receveur : M. Lacoste-Seignouret

SERVICES PUBLICS Contributions Directes

Inspecteur central : 127, av. Ledru-Rollin, Paris (11^e) ; à la Mairie de

Sceaux, de 14 h. 30 à 16 h. 30 ; le premier samedi de chaque mois.

Percepteur : M. Lacoste-Seignouret, r. Michel-Charaire, 13 à Sceaux, mercredi et vendredi, de 9 h. à 12 h. et de 13 h. 30 à 15 h. 30. Samedi de 9 h. à 12 h.

Contributions Indirectes

Enregistrement - Domaines - Timbre 9, rue du Docteur-Berger. T. Rob 16-21
Receveurs : M. Delcamp, successions et M. Villaplana, timbre.

Postes - Télégraphe - Téléphone

Receveurs : M. Choucq, r. Houdan, 75 ; Mme Capron, r. de Bagneux, 49.

Sapeurs-Pompiers

Pompiers de Paris : r. Ravon, 25, à Bourg-la-Reine. T. Rob 09-38 et 09-48.

Eaux

Compagnie Générale des Eaux, rue d'Anjou, 22, à Paris.

Chef d'Inspection : M. Vial, av. V.-Hugo, 36, à Bourg-la-Reine. T. Rob 05-78.

Electricité

Electricité de France, av. du Général Leclerc, 109, à Bourg-la-Reine. T. Rob 35-43.

Gaz

Gaz de France. — Bureau d'abonnement et magasin d'exposition et de vente, r. Houdan, 112, T. Rob 56-80.

Chef d'Inspection : M. Saulet.

Justice et Police

Tribunal d'Instance : r. Houdan, 68.— Audiences le mercredi.

Juge Directeur : M. Roche.

Juges : MM. Benoît-Guyod. Oscar, M^{me} Cabannes.

Greffier : M. Menard, r. Houdan, 68.—
Huissier : M. Sautet, r. Houdan, 98. T. Rob 00-53.

Notaire : M. Venot, r. des Ecoles, 5. T. Rob 00-21.

Commissariat de Police : rue Houdan, 122. T. Flo 27-02 et 27-03.

Commissaire Principal : M. Barre.
Gendarmerie : r. du Maréchal-Joffre, 4. T. Rob 26-15. Commandant : M. Bourgeois.

Ponts et Chaussées

M. Juillard, O. Ingénieur divisionnaire, av. de Verdun, 15 à Sceaux. T. Rob 01-45.

Police-Secours, Incendie. Téléphone : Rob 02-52.



E. GULDNER
Maire de Sceaux

Reçoit le samedi de 9 h. à 12 h. 30
et sur rendez-vous.

Une équipe à votre service



P. RAYNAUD
Maire-adjoint

Urbanisme - Rénovation
Reçoit : le lundi de 10 heures à 12 heures et sur rendez-vous.

Il sera assisté par
P. DANE
Conseiller municipal



P. CARAMAN
Maire-adjoint
Enseignement - Caisse des Ecoles.

Reçoit : le jeudi de 9 h. 30 à 11 h. 30.

Il sera assisté par
M^{me} M. CABANNES
M. L. RAINNEAU
Conseillers municipaux



M. LOGAN
Maire-adjoint
Associations - Fêtes
Bulletin municipal
Reçoit le : samedi de 9 h. à 12 h. 30 et sur rendez-vous

Il sera assisté par
F. DUPAY
J. GRANDNE
Conseillers municipaux



Mlle G. LACOUR
Maire-adjoint
Affaires sociales et familiales
Reçoit : le mercredi de 16 h. à 18 h. 30 et sur rendez-vous

Elle sera assistée par
J. CHAULIAT
M^{me} M. BAUDET-
J. GUEZILLE
Conseillers municipaux



M^{me} LE CHEVALLIER
Maire-adjoint
Travaux - Voirie
Hygiène

Reçoit : le mardi de 14 h. 30 à 17 h.

Elle sera assistée par
J.-L. CLAVIER
H. GUENON
Conseillers municipaux



P. LOURADOUR
Maire-adjoint
Finances - budget
logements
Reçoit : le samedi de 10 h. à 12 h. et sur rendez-vous.

Il sera assisté par
G. BRIZOU
J. LESUEUR
Conseillers municipaux



H. WATREMEZ
Conseiller délégué
Gestion des affaires communales concernant l'enseignement
Reçoit : le mercredi à 17 h.

Il sera assisté par
M^{me} FLAHAUT-OLLIVE
Conseiller municipal



R. JECHOUX
Conseiller délégué
Jeunesse - Sports
Relations internationales.
Reçoit : sur rendez-vous ROB 38-33.

Il sera assisté par
Dr. A. LESUR
J. STEVERLYNCK
Conseillers municipaux



P. MONCEAUX
Conseiller délégué
Affaires culturelles
bibliothèque
Reçoit : sur rendez-vous.

Il sera assisté par
M^{me} GALLET
M. F. ROCHEUX
Conseillers municipaux

PHOTO Ray - Gill

Place de l'Eglise, SCEAUX
Téléphone : ROB. 33-09
IDENTITES - PORTRAITS
TRAVAUX AMATEURS
NOIR ET COULEUR

378

GRAND BAZAR
FLORIAN

A. THIEBAUT

ARTICLES DE MENAGE
— QUINCAILLERIE —
NOVEMAIL - MECCANO
DINKY - TOYS — HORNBY
43, rue Houdan, SCEAUX
Tél. : ROB. 00-38

360

CAROLINE

Tissus - Prêt à porter

Place de l'Eglise
SCEAUX ROB. 70-81

386

TELEVISION - RADIO

Dépannages rapides
Toutes marques
Disques - Electro-ménager

TELE- BLAGIS

officiel
Distributeur

3, Centre Commercial
des Blagis - SCEAUX
Tél FLO. 15-00



382

PEINTRE A 18 ANS

Un jeunes Scéen de 18 ans, Alain ETEVE, petit fils de Mme ROUYRE, infirmière bien connue à Sceaux, vient d'exposer à la Galerie des Arts. Le succès flatteur qu'il a obtenu avec « les jardins pétrifiés », thème de l'exposition, démontre un talent précoce que les critiques, et notamment la revue « Arts », ont particulièrement apprécié.

RALLYE DES JEUNES

A la demande des nombreux participants, jeunes et moins jeunes, au rallye du 29 novembre, la Maison des Jeunes et de la Culture a décidé d'organiser un nouveau rallye.

Le départ aura lieu, dimanche 9 mai à 9 heures allée d'honneur au château. Un pique-nique est prévu et cette journée se clôturera par un repas amical.

Certains ont déjà fait provision de tubes d'aspirine et de mètres linéaires pour mesurer la tour de Janville.

Il paraît que les organisateurs nous réservent des surprises et ils n'ont rien voulu confier à notre rédacteur venu spécialement les interviewer et essayer de surprendre quelques secrets.

Il y aura... de l'ambiance, c'est tout ce que nous avons pu en tirer.

Tous renseignements peuvent être obtenus à la Maison des Jeunes et de la Culture, 21 rue des Ecoles à Sceaux - Tél. : FLO 05-96

ENFANTS INADAPTES

Nous signalons la création récente d'une association qui intéresse Sceaux : l'Association de Parents d'Enfants Inadaptés (A.P.E.I.) du canton de Sceaux, association déclarée, rattachée à l'Union Nationale des Associations de Parents d'Enfants Inadaptés (U.N.A.P.E.I.), reconnue d'utilité publique.

Parmi les membres du Conseil d'Administration, on relève les noms de trois Scéens : Mme CHRISTOL, 86 rue du Lycée, ROB : 17-42, présidente

M. JOLIMAY, 7 rue Jean Giraudoux, ROB : 19-28, vice-président

Mme CABANNES, 23 allée de Trévisse, FLO : 09-76, secrétaire.

L'Association souhaite regrouper les parents d'enfants inadaptés pour servir, de toutes les manières qui pourront se présenter, les intérêts de ces enfants et de leurs familles, apporter sa contribution à l'étude générale du problème de l'enfance inadaptée et y intéresser plus largement les pouvoirs publics. Elle peut compter aussi des membres amis associés.

SCEAUX

VESTIAIRE DE LA CROIX-ROUGE

Il est rappelé que le vestiaire organisé par la Croix-Rouge fonctionne les 1^{er} et 3^e jeudis de chaque mois de 14 h. à 16 h., salle municipale, 95 rue Houdan.

Le vestiaire est une œuvre de solidarité extrêmement utile, organisé bénévolement par plusieurs personnes très dévouées qui ne veulent pas être citées nommément mais que nous remercions vivement au nom de la population.

Pour leur éviter un travail supplémentaire, les nombreux et généreux donateurs sont invités à n'apporter que des vêtements et chaussures en bon état et si possible prêts à porter.

CENTRE CULTUREL « NUITS DE SCEAUX » ET AMIS DU CENTRE CULTUREL

Les activités du Centre Culturel « Nuits de Sceaux » et des « Amis du Centre Culturel » sont suivies avec assiduité par de nombreux membres. Un examen de contrôle a eu lieu les jeudis 18 et 25 mars. De nombreux candidats se sont présentés et plusieurs ont été sélectionnés pour être enregistrés à la Maison de l'O.R.T.F. afin de participer au tournoi du royaume de la musique.

Il s'agit de : Harpe, M. CAVET - Clarinette, MM. C. LE PEZ, J.P. JOST, J.E. THYSS - Flûte, MM. OZIOL, J.M. DES-HOUILLEERS - Piano, M. E. FEROLLE, B. LENORMAND, V. POMMIER - Guitare, MM. J.F. FEROL, M. ROUZIER, J. BILLONNET, D. RODARY, J. DEWILDE, M. LA SALLE.

Les groupes et ateliers sont nombreux et se réunissent régulièrement chaque semaine rue de Penthièvre et rue Houdan.

Rappelons que les activités telles la lecture, l'initiation à la céramique, la harpe, parmi beaucoup d'autres, sont mises à la portée de tous.

Les conférences « Connaissances du Monde » ont lieu régulièrement au cinéma Trianon. Tous renseignements sont donnés par correspondance ou à la permanence le vendredi matin, de 10 h. 30 à 11 h. 30, rue de Penthièvre, à Sceaux.

Conventionnée par la Sécurité Sociale Civile et Militaire
Les principales Mutuelles - S.N.C.F. - Art. 13

Clinique Chirurgicale

CHIRURGIE GENERALE - RADIOLOGIE
MASSO-KINESITHERAPIE - REEDUCATION FONCTIONNELLE
BALNEOTHERAPIE - MANIPULATIONS VERTEBRALES
AMBULANCE JOUR ET NUIT

25, avenue Lombart - Fontenay-aux-Roses
Téléphone : ROBINSON 35 - 61 et la suite
ouverture en mai 1965 de la nouvelle clinique chirurgicale
40, rue E. d'Orves à Fontenay-aux-Roses

396



CHEMISIER
TAILLEUR

FRAIOLI

HOMMES

JUNIORS (14 à 20 ans)

— 3, place Frédéric-Mistral —

Tél. 702-78-89

SCEAUX

370

INFORMATIONS

SOCIETE D'ENTRAIDE DES MEMBRES DE LA LEGION D'HONNEUR

L'Assemblée générale du Comité de Sceaux et environs a eu lieu le dimanche 14 février 1965 à Bourg-la-Reine.

Près de 125 légionnaires étaient présents et M. TOUTEE, grand officier de la Légion d'Honneur représentait le Général ZELLER Président de la Société.

Après les exposés du Médecin Général GALLIACY et de M. LEGROS sur les activités de l'association, le Président, M. LE-FEBVRE, a exprimé sa grande satisfaction en constatant l'augmentation sensible des adhérents qui permettront de renforcer la solidarité et l'entraide qui anime le Comité. La prochaine assemblée aura lieu le 30 janvier 1966.

Pour tous renseignements et inscriptions, s'adresser au délégué du Comité de Sceaux M. MAGNIEN - 8 rue Champin à Sceaux Tél : ROB : 27-18.

DEPART DE M^{me} FABRE

Mme FABRE, Directrice du Collège d'Enseignement Général de l'école de filles du Centre, nous a quittés pour prendre sa retraite.

Pendant plus de dix ans, elle s'est dévouée sans compter pour nos enfants. Elle a obtenu à ce poste des résultats remarquables et, l'année dernière encore, son école enregistrait de nombreux succès. 44 élèves sur 46 ont en effet été reçus en 1964 au B.E.P.C. et 14 à l'Ecole Normale dont 4 en classe de 1ère.

Nous tenons à exprimer à Mme FABRE tous nos remerciements au nom des parents et des nombreuses jeunes filles qu'elle a formées, et nous souhaitons à Mme CHABLAY, nouvelle Directrice, qui a été autrefois une des proches collaboratrices de Mme FABRE, toutes les satisfactions qu'elle peut attendre dans l'accomplissement de sa tâche.

BIENVENUE

Nous avons appris la nomination de M. LACOSTE-SEIGNOURET aux fonctions de receveur-percepteur de Sceaux à la date du 1^{er} avril 1965. M. YRIBARREN assurait l'intérim depuis le départ de M. MARTINET.

Nous souhaitons la plus cordiale bienvenue à M. LACOSTE-SEIGNOURET et nous espérons que comme ses prédécesseurs, il appréciera le charme de notre ville.

Par autorisation spéciale de S.M. le Roi des Belges, la province de Brabant a créé récemment un nouvel ordre, l'ordre du Mérite brabançon, et a décidé d'en réserver la première promotion aux organisateurs français de l'exposition Ile-de-France - Brabant, qui fut présentée en 1962, d'abord au château de Sceaux, puis au Palais Royal des Beaux-Arts de Bruxelles. M. René HERON DE VILLEFOSSE, conservateur en chef des musées de la Ville de Paris et du département de la Seine, a été fait Officier, et M. Georges POISSON, conservateur au musée de l'Ile-de-France, Chevalier.



A cette occasion, un déjeuner a réuni au château de Sceaux les personnalités belges et françaises. On voit ici, au cours de la réception, MM. HERON DE VILLEFOSSE et Georges POISSON, en compagnie de Mme Jean ARIES, attachée au Musée de l'Ile-de-France.

ANCIENS COMBATTANTS

L'Association des Anciens Combattants de Sceaux a procédé au renouvellement du bureau pour 1965.

Ont été élus ou réélus : Président, M. Emmanuel BESNARD - Vice-Présidents, MM. Maurice MERY, Louis DASVID - Secrétaire général, M. BOUDRAS - Secrétaire adjoint, M. François DUPOUY - Trésorier Général, M. Georges BRIZOU - Trésorier adjoint, M. Robert ROGER - Porte-drapeau, M. Edmond GUILLOIS - Délégué aux relations U.F.P.R., M. Henri LE BOURGEOIS - Commissaire aux Comptes, MM. Marcel COMPTOUR, René LESAGE, Paul RALITERA - Administrateurs, MM. Jean BERNARD, Charles BERGER, Marcel LE LIBOUX, Roger MOLINET, Raymond POUTIER J.B. ROZE, Pierre SAULET,

CLINIQUE DE L'HAY-les ROSES

CHIRURGIE GENERALE
ET SPECIALISEE
ORTHOPEDIE
ACCOUCHEMENT
GYNECOLOGIE
RADIOLOGIE
REEDUCATION
FONCTIONNELLE

15, rue des Tournelles, 15
L'Hay-les-Roses - ROB 85-50

407

POUR TOUT CE QUI CONCERNE

Radio - Télévision
Cuisinières
Réfrigérateurs
Machines à laver
Machines à coudre :
« Turissa »

ADRESSEZ VOUS A
RADIO-SCEAUX
2 r. du D^r Berger (Place
de l'église) SCEAUX (S.)

Distributeur
de grandes marques
Tél. : ROB. 17-33
dépannage toutes marques

402

Walter

CHAUSSEUR

3, Place de l'Eglise

SCEAUX

ouvert le dimanche matin

385

REVETEMENTS DE SOL

LINOS - GERFLEX - MOQUETTE - TAPIFLEX

TRINGLES A RIDEAUX

Pose par spécialistes

PEINTURE — PAPIERS PEINTS

SOULIER

20, rue du Four

SCEAUX

Téléphone 702-76-73

379

FRANCK A R P

HOMMES

TAILLEUR
CHEMISIER

DAMES

MANTEAUX
ROBES
ENSEMBLES

102, rue Houdan, 102

SCEAUX

ROB. 23-59

393

SIMCA

Ets M. BILLET
CONCESSIONNAIRE

11, r. de Penthièvre, SCEAUX

Téléphone : ROB. 81-00

403

MULTI-plier vos économies en faisant vos achats chez :

MULTI

CHOIX, QUALITE ET PRIX

153, rue Houdan, Sceaux
(face Gare Robinson)
Tél. : ROB. 65-30

300

**FLEURS
PLANTES VERTES
PLANTS DE FLEURS**

Thérèse

MORTICULTRICE FLEURISTE

14, Sentier de la Tour
(près du Lycée Marie-Curie)
SCEAUX

Fermé le dimanche.
Ouvert le lundi.

366

LE GOUTER DES ANCIENS OFFERT PAR LA CROIX-ROUGE

Le goûter des Anciens organisé par le comité local de la Croix-Rouge le samedi 3 avril, a obtenu un vif succès. Répondant à l'appel de M. LUCIUS, Président, plus de 200 personnes âgées ont assisté au spectacle donné en leur honneur à la salle municipale, 95 rue Houdan.

M. VOISIN, un des organisateurs de cette manifestation devait, dans un discours plein d'humour et d'esprit, donné le ton à cette réunion qui se déroula dans une ambiance très gaie.

Des artistes de grand talent, Mme Geneviève de FRESNES (piano et violon) et Mme VASSEUR (piano) avaient bien voulu prêter leur concours de même que les « petits rats » du cours de danse de Mme LICHTENBERG et les élèves de M. LOEWENGUTH.

La soirée se termina par une séance de prestidigitation organisée par la Maison des Jeunes et l'on put ensuite assister à ce paradoxe de voir des jeunes filles, qui avaient revêtu des habits de circonstance, réapparaître à nos anciens les chansons de la belle époque à l'initiative de Mme NAUDIN.

Les organisateurs peuvent être satisfaits car les mines réjouies et les exclamations joyeuses des participants à l'issue de ce goûter, étaient plus éloquentes que les compliments les plus chaleureux.

AMIS DE LA MUSIQUE DU CANTON DE SCEAUX

Le 6 mars a eu lieu le concert organisé par les Amis de la Musique du Canton de Sceaux, avec le concours du trio formé par Mlle Marielle NORDMANN, harpiste, André GUILBERT, flûtiste, et Claude BURGOS, violoncelliste.

Le programme comportait aussi bien des œuvres des grands Maîtres des XVII^e et XVIII^e siècles, que de compositeurs modernes comme : le « Concert » de Georges MIGOT, le Trio de Jean-Michel DAMASE et l'« Impromptu » pour harpe, d'Albert ROUSSEL.

Grâce à sa parfaite cohésion et à son interprétation sensible et intelligente, le trio NORDMANN nous a démontré que des œuvres contemporaines constituaient un prolongement de celles de l'époque classique.

Pour leur part, les « Compagnons de Peter Pan », venus nombreux à la séance d'initiation agréablement et objectivement commentés par M. GENIN, ont donné libre cours à leur enthousiasme.

Un large public Scéen a pu vivre ainsi des heures exquises.

Qu'il nous soit permis d'en exprimer notre reconnaissance à M. Alfred LOEWENGUTH, animateur dynamique des Amis de la Musique du canton de Sceaux.

D. HAVILAND.

SCEAUX

MUTUELLE SAINT-JEAN-BAPTISTE

La Société mutualiste de Sceaux dite de Saint-Jean-Baptiste vient de tenir son assemblée générale le dimanche 28 mars.

Au cours de cette réunion il a été procédé à l'élection ou à la réélection des membres du bureau qui sera ainsi composé pour 1965 :

Président : M. Louis RAIGNEAU - Vice-Présidents : MM. Maurice MERY, Alexandre PIEPLU - Secrétaire : M. Raoul JACQUELIN - Secrétaire adjoint : M. Lionel CONFAIX - Trésorier : M. Emmanuel BESNARD - Trésorier adjoint : M. Roger BOUDRAS - Administrateurs : MM. Charles LENGELART, Robert BOUTRELLES, Jean GUET.

Il est rappelé qu'une permanence pour le règlement des cotisations, prestations et renseignements se tient les deuxièmes dimanches du trimestre (janvier, avril, juillet, octobre) dans le hall de la Mairie de Sceaux, 122, rue Houdan de 10 heures à 12 heures.

Les volets de Sécurité Sociale sont transmis jeudi de chaque semaine à la F.M.S. par le Trésorier, M. BESNARD, 39, rue des Imberrières, le compte chèque postal de la Société est : PARIS 11.184-08.

PARENTS D'ELEVES DE SCEAUX-CENTRE

Lors de l'assemblée générale des Parents d'élèves du groupe scolaire de Sceaux-Centre, les parents ont pu se féliciter de l'action de l'Association et de la solution apportée à la surcharge de l'école maternelle du Centre par l'ouverture aux baraquements de l'école maternelle provisoire des Clos Saint-Marcel. Ces classes parfaitement aménagées sont confiées à la direction compétente de Mme SAHEL. Les parents de ce quartier se réjouissent de voir leurs enfants dans ce cadre agréable. Espérons que nous verrons un jour s'ouvrir, « en dur » dans d'aussi bonnes conditions l'école des Clos Saint-Marcel.

L'Association cherche à aider efficacement les parents dans l'orientation scolaire des enfants. Elle a organisé une conférence, faite par M. MORLAIX, directeur de l'école des garçons, sur l'entrée en sixième et prépare deux conférences : l'une sur l'orientation en fin de troisième, l'autre sur l'enseignement technique.

D'autre part, l'Association souhaite aider les parents dans leur rôle d'éducateurs. Le Bulletin de l'Association, distribué à tous les élèves des Ecoles du Centre, vous précisera ces activités.

POLYCLINIQUE DES VALLEES CHATENAY-MALABRY (Seine)

6, rue des Vallées

Convention avec la Sécurité Sociale et les Mutuelles

Téléphone ROB. 63-77 +

CHIRURGIE - TRAUMATOLOGIE - UROLOGIE - GYNECOLOGIE
ACCOUCHEMENT - ELECTRO-RADIOLOGIE - OTO-RHINO-
LARYNGOLOGIE - OPHTHALMOLOGIE - STOMATOLOGIE
LABORATOIRE D'ANALYSES MEDICALES - KINESITHERAPIE
MASSAGE

METRO : LIGNE DE SCEAUX
(Station : Robinson-Sceaux)

AUTOBUS : 194 - 198
Petit-Chatenay
ou Mairie de Chatenay

367

DEE' RAN

ANTIQUITES DECORATION
TAPISSERIE TISSAGES
PEINTURES SUR SOIE
CERAMIQUES BIJOUX
CADEAUX

M. & Mme N E B O U T
12, rue du Four — SCEAUX

398

INFORMATIONS

Pour l'année 1965, le Bureau est ainsi composé :

Président : M. BENAZETH - Vice-Présidents : M. RIPOCHE, Mme HAAS - Secrétaires : M. HAMEL, Mme GENTIL, Mme LUCOT - Trésoriers : M. LESUEUR, Mme LEVY-HUET.

LA BOULE SCEENNE

Au cours de l'assemblée générale du 9 janvier, après avoir annoncé aux Sociétaires que La Boule Scéenne était agréée comme Société sportive par le Secrétariat à la Jeunesse et aux Sports, le Président avait ajouté : « La Boule Lyonnaise est donc bien un sport, un sport d'ailleurs peut-être unique en tant que tel, puisqu'il contribue à des longévités étonnamment actives et qu'il laisse toutes leurs chances aux « grands anciens » de triompher des jeunes et des moins jeunes ».

Le bien-fondé de ce propos vient de recevoir une éclatante confirmation. En effet, c'est un des doyens de la Société, M. Henri BLOT, qui a remporté le Challenge Carbonel doté de la Coupe Beltrami, après les deux journées de concours des 14 et 28 février. La lutte fut sévère jusqu'au bout puisque la finale — à laquelle M. LOGAN, Maire adjoint, nous fit l'honneur d'assister — se termina sur le score de 13 points à 12, en faveur de l'équipe BLOT-PANIAGUA contre BARON-FOLCARELLI.

Classement individuel final pour les 15 prix décernés :

1^{er} H. BLOT - 2^e D. BOISSAY - 3^e BARON 4^e COMPAIN - 5^e FOLCARELLI - 6^e D. ARBITTRE - 7^e SMANIOTTO - 8^e PANIAGUA - 9^e MANESSI - 10^e Ray. PIERRACHE - 11 DURAND - 12^e LARREY - 13^e TARRIEU - 14^e C. BOISSAY - 15^e IRLONDI (23 concurrents classés). Le Secrétaire : E. ARBITTRE.

ADHESIONS A LA BOULE SCEENNE

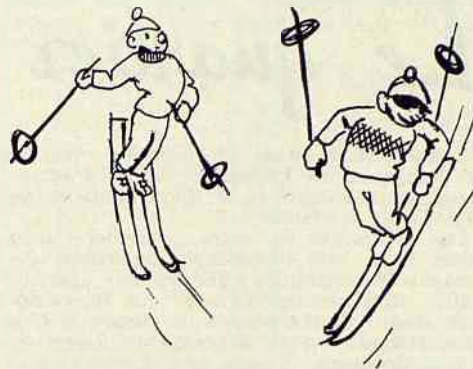
Sportifs et retraités, adhérez à notre Société. Vous pourrez y pratiquer chaque jour, dans une ambiance amicale, un sport très sain à la portée de tous. Les inscriptions sont reçues chaque après-midi au boudrome de la rue de Penthièvre, à Sceaux.

CLUB BOULISTE DES BAS-COUDRAIS

L'Assemblée Générale qui s'est tenue le 17 janvier 1965 au Centre social a renouvelé son bureau pour 1965. En voici la composition :

Président : M. Louis LEROY ; Vice-présidents : MM. Jacques RAGUIS, Francis VINCENT ; Secrétaires : MM. Gaby DOUMAS, Yves LECLERT ; Trésoriers : MM. Pierre GICQUIAUD, René LOISON.

Il est rappelé que pour les concours ayant lieu le dimanche ou un jour férié, les joueurs doivent être licenciés.



CLASSES DE NEIGE

Plus de cent jeunes filles ont bénéficié cette année des classes de neige. Les deux classes de l'école des filles du Centre étaient conduites par Mmes KUNTZ et ROUX et la classe de cours moyen 2ème année des filles des Blagis par Mme CHEVALIER.

Les établissements d'accueil ont été respectivement la pension « la brise Alpestre » et l'hôtel « Beaulieu les Mémises » à Thollon (Haute Savoie).

Les enfants ont tiré le plus grand profit de leur séjour et se sont déclarés enchantés, ainsi qu'en témoigne la lettre ci-dessous :

« Je me fais l'interprète de toutes mes camarades pour vous dire combien nous sommes heureuses d'être en classe de neige. Nous sommes bien installées dans un chalet confortable bien chauffé. Il est situé près de la route dans le cadre de la montagne. De notre classe il y a une belle vue sur les Mémises et le lac Léman. Nous travaillons bien pour réussir nos compositions.

« L'après-midi nous skions tout près du chalet avec de beaux skis. Nous faisons des progrès et nous espérons bien rapporter des étoiles.

« La nourriture est délicieuse ; voici le menu d'un dimanche : bouchées à la reine - poulet rôti - frites - salade - fromage - banane.

« Le dimanche nous entreprenons de belles promenades. Nous traversons les hameaux qui s'échelonnent sur la route chez Cachat, chez les Aires et allons même jusqu'au village frontière Lajoux.

« Toutes les personnes qui nous entourent sont gentilles et se dépensent pour nous rendre notre séjour très agréable. Nous reviendrons avec des mines roses. Nous vous remercions beaucoup de faire partir des classes de neige à Sceaux et nous sommes reconnaissantes envers tous ceux qui nous ont permis de passer un si bon mois à la montagne ».

Toutes les élèves de Mme Kuntz

TOUT POUR MADAME

« LA BOUTIQUE » A SCEAUX

65, rue Houdan, 65

SCEAUX — ROB. 00-94

357

TOUTE L'ALIMENTATION AUX QUATRE CHEMINS

A. SERRON

155, rue Houdan, 155
SCEAUX - ROB. 03-55

355



RADIO
MODERNE

Distributeur PHILIPS
Télévision
Transistors

REFRIGERATEURS

MACHINES A LAVER

AUTO RADIO

— 7 0 2 2 2 - - 7 1 —

404

ELECTRICITE AUTOMOBILE

LAGARDE,

BODIN et Cie

61, Avenue
Georges-Clemenceau
SCEAUX (Seine)

Téléphone : 702 33-08

410

JEUNES
GENS

COURS NADAUD

JEUNES
FILLES

ENSEIGNEMENT SECONDAIRE Classes à Effectifs limités.

RATTRAPAGE, horaires renforcés Mathématiques, Français, Langues.

COURS ET ETUDES, 9 h.-12 h. -- 14 h.-18 h.

DEMI-JOURNEE DE PLEIN AIR en FORET DE SENART (Stade privé).

DIRECTRICE : M^{me} ROYER

INSPECTRICE PEDAGOGIQUE: M^{me} AUBY

Directrice Hre du Lycée E. Quinet, Paris

Directrice Hre du Lycée Marie-Curie, Sceaux

34, rue Marx Dormoy — ROB. 64-15, GOB. 66-77

FONTENAY - AUX - ROSES

EXTERNAT

DEMI-PENSION

**restauration
de meubles
tous styles**

L. VIRGILI
ARTISAN

SPECIALITE DE VERNIS
AU TAMPON
REMPLE CIRE

PATINES EN TOUS GENRES
8, allée des Blancs Bouleaux
FRESNES (Seine)
Téléphone : 237-40-37

432

SCEAUX AUTO-ECOLE
B. Oudot

53, rue de Fontenay
Téléphone : ROB. 21-81
Cours de Code - Projection
Circuit Routier
Dauphine - Simca 1000 et 1500

431

ESTHETICIENNE
Docteur N.G. PAYOT
SOINS COMPLETS

M^{me} **Damême**
RESIDENCE DES PEPINIERS
12, boulevard Desgranges
Bâtiment 3 - Escalier B
SCEAUX
Téléphone : ROB. 82-85



**TRICOTS
RODIER
TRICOTS
DE REVE**

la nouvelle
collection
été 1965
présentée
sur le France

est en vente :

WILLIAM
31, RUE HOUDAN
SCEAUX

Le quartier de Robinson

Retracer brièvement l'histoire du quartier qui comprend les Chéneaux, les Quatre-Chemins, les Mésanges et le Clos Saint-Marcel n'est certes pas facile.

Les documents en notre possession, assez divers dans leur conception, permettent cependant de déterminer d'une manière approximative trois centres d'intérêt qui correspondent chacun à une période du passé : le Clos Saint-Marcel, le Petit Robinson et la gare de Sceaux-Robinson.

LE CLOS SAINT-MARCEL

Le Clos Saint-Marcel, qui se rattache intimement aux origines du pays, constituait un canton vers 1630. Il avait pour limites au Nord, le ruisseau de la Fontaine des Moulins, à l'Est, un terrain de M. du PLESSIS-PIQUET et au Sud, la propriété de la baronnie de Sceaux qui appartenait à cette époque à la famille BAILLET. C'est dans un hôtel situé sur cette propriété que LOUIS XI reçut l'hospitalité en 1470.

Représentant plusieurs arpents de vignes, il était cultivé par des laboureurs de Sceaux : Jacques LE LONG, PHILIPOT DU HOUSSEAU, etc... qui devaient en échange acquitter une dime au profit du chapitre de l'église Saint-Marcel à Paris.

Plus au Sud, se trouvaient des terrains appelés les Chéneaux, les Sablons, les Milans et les Torques, non loin du pavé de Châtenay (avenue des Quatre-Chemins).

430

On raconte qu'un jour d'automne en 1810 BONAPARTE, devenu Empereur, traversa Sceaux poursuivant un cerf. Il était accompagné de Marie-Louise, de la princesse BORGHESE et de plusieurs dames de la cour.

SINET indique à ce sujet que le mauvais état du chemin de Châtenay effraya l'Impératrice, alors enceinte du roi de Rome, qui dut descendre de voiture avec ses dames pour parcourir à pied une partie de la route, puis elle remonta en calèche, et on la conduisit dans la maison que la princesse BORGHESE possédait à Châtenay.

La rue Houdan, qui séparait les Chéneaux des Clos Saint-Marcel, semble être la rue la plus ancienne de Sceaux. Elle s'appelait autrefois la rue Royale parce que le roi, descen-

dant du Plessis-Piquet, y passait pour aller à Choisy-le-Roi et à Fontainebleau. A la révolution, en novembre 1793, elle fut dénommée rue de l'Unité, pour devenir plus tard la rue Houdan, parce que, dit-on, les bestiaux destinés au marché de Sceaux provenaient de la ville de Houdan (arrondissement de Mantes).

ROBINSON

Selon un atlas publié en 1782, la ville de Sceaux était composée de six quartiers différents.

Le plan II, comprenait les Champtiers des Torques, des Heulins, des Milans, de la Rochelle, des Sablons, des Grands-Noyers, de la Matrelle, du Chesnot, de Derrière-la-Tour, des Quatre-Voies et d'Aulneau.

Aujourd'hui les Scéens appellent familièrement ce quartier le quartier de Robinson.

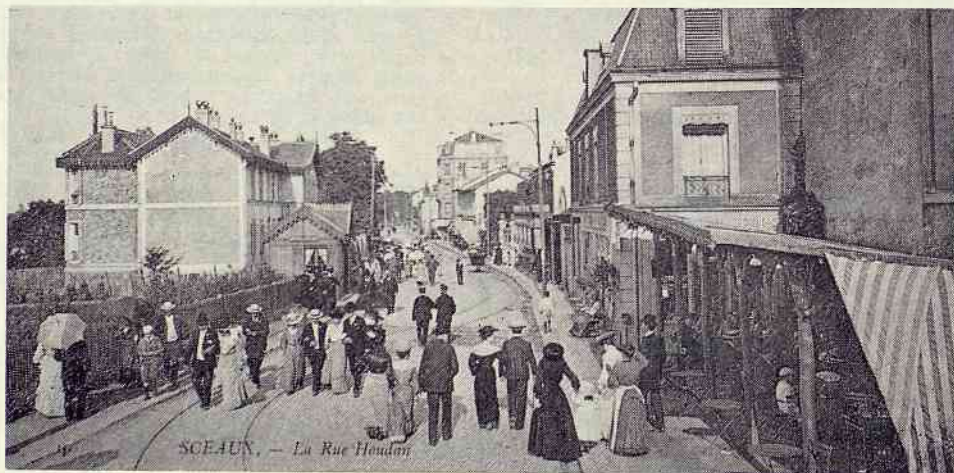
Le hameau de Robinson doit son nom à l'enseigne du premier restaurant qui est venu s'établir sur l'emplacement même où il est aujourd'hui et qui porte le nom : au Grand Robinson.

Et M. ADVIELLE dans « Histoire de la ville de Sceaux » écrit à ce sujet :

« Quoique situé sur la commune de Plessis-Piquet, ce beau hameau appartient en fait, « sinon en droit, à Sceaux, que les Parisiens « et les étrangers traversent pour aller visiter « cette localité charmante. Sa fondation ne « remonte pas au delà de l'année 1848.

« Avant cette époque, ce n'était qu'un bois « planté en partie de châtaigniers, et à l'en- « trée duquel était une petite maison avec « un seul rez-de-chaussée servant alors de bu- « vette aux bûcherons, aux cultivateurs et aux « rares promeneurs qui y venaient en excursion. Cette buvette, bien agrandie depuis, « porte encore pour enseigne, comme autre- « fois : A Saint-Eloi. Un tableau qui repré- « sente le saint en costume d'évêque, crosse « en main, fait face à la route qui conduit à Sceaux.

« Un large chemin a été pratiqué dans ce bois, « et sur les deux côtés latéraux se sont ins- « tallés chevaux de bois, tir au fusil, bal « champêtre, loueurs de chevaux et ânes, jeu « de macarons, marchands de mirlitons et sur- « tout de confortables restaurants, en arrière



1900 : Le quartier de Robinson - La rue Houdan.



1928 : Le chemin des pépinières.
(Cette photo nous a été aimablement prêtée par M. Valette.)

« desquels se trouvent des bosquets, des pelou-
« ses, des balançoires et autres jeux divers ».
Chaque restaurateur voulut avoir « son arbre »,
« son Robinson », et la commune en a tiré elle-
même le nom de Plessis-Robinson.

Les mariés venaient en char à bancs passer
l'après-midi et faire un tour de valée. Des
hôtes célèbres, des têtes couronnées ont hono-
ré de leur présence ce petit hameau : le Grand
Duc CONSTANTIN, frère de l'Empereur de
Russie, ALPHONSE XII, roi d'Espagne, la
reine ISABELLE qui, au retour, se trouvait en
calèche découverte, et ses enfants, montés sur
des ânes, s'acheminant tous ensemble vers le
chemin de fer de Sceaux.

Bien des auteurs ont chanté Robinson et
parmi eux, Armand LIORAT, enfant de
Sceaux, à qui nous devons l'extrait de cette
chanson :

C'est un villageois ermitage
Où l'on respire en même temps
La clématite et le potage,
La côtelette et le printemps ;
Sous la feuille où la nappe est mise
Court un harmonieux frisson,
Idylle que chante la brise
Aux amoureux de Robinson.
Ah ! qu'il est bon, bon, bon, bon !
Mirliton, mirliton, mirlitaine
Ah ! qu'il est bon, bon, bon, bon,
D'aller diner à Robinson !

Le tramway qui reliait Châtenay et le Champ
de Mars et empruntait à Sceaux la rue de
Fontenay et la rue Houdan, de même que le
train dont le trajet se terminait à la gare de
Sceaux-Robinson déversaient chaque dimanche
de nombreux Parisiens en quête d'un peu d'air
pur et de distractions.

C'est d'ailleurs le prolongement de l'em-
branchement de Sceaux-Ville jusqu'à Sceaux-
Robinson, le 17 mai 1893, qui allait considéra-
blement transformer ce quartier.

On construisit autour de la gare, rue Auba-
nel, rue Pasteur, rue Eugène-Maison, rue
Quesnay, etc... Sceaux, jusque là pays de cul-
ture, n'eut bientôt plus que des terrains à
bâtir et les cultivateurs se replièrent sur Aul-
nay, Châtenay, le Plessis-Robinson, etc...

La rue des Chêneaux, autrefois ombragée
de place en place par de beaux ormes et des
châtaigniers, dont plusieurs étaient plus que
centenaires, vit s'élever de nombreuses villas,
mais les habitants n'en conservèrent pas moins
un vif amour de la terre et rivalisèrent d'ar-
deur pour réaliser de magnifiques jardins
fleuris.

(à suivre)



1948 : Lors du Cente-
naire. La Muse de Ro-
binson.

JUDO CULTURISME



Jean VAREILLES

CN 4^e DAN

Moniteur : JEAN FRAN-
ÇOIS, « Hercule 1964 »

Cours Hommes, Dames, Enfants
GYMNASTIQUE

DANSE RYTHMIQUE

OUVERT TOUS LES JOURS

9, rue Félix-Pécaut, 9

(face au métro)

FONTENAY-AUX-ROSES

(Seine) FLO. 05-32

425

Pâtisserie

Confiserie

DANNEBEY & BLANC

BOMER & AMARY

Successieurs

21, rue Houdan, SCEAUX

RECEPTIONS
LUNCHS - DINERS

Tout à votre service à...

ROB. 00-27

419

CHARBONS

Sellier-Leblanc

Société Anonyme au capital de 9.388.750 F

TELEPHONE : 702 - 27 - 27

Sociétés SELLIER-LEBLANC et TOUFFLIN réunies.

Chantiers à BOURG-LA-REINE - ALFORTVILLE-AUBERVILLIERS.

Direction et Services Commerciaux : 43, Bd Maréchal-Joffre, BOURG-LA-REINE (Seine).

MAZOUT

Pensez

à

P'HIVER

et à

votre

CHAUFFAGE

433

**MIROITERIE VITRERIE
DU HAMEAU**
GLACES - TAILLAGE
— ARGENTURE —
VERRES A VITRES
- INSTALLATION -
SECURIT —
PERADOTTO Frères
17-19, rue du Hameau
PLESSIS-ROBINSON
ROB. 83-39 — (Seine)

383

**SOCIETE PROVINCIALE
DE TRAVAUX
ET CONSTRUCTIONS**
S. P. T. C.
Entreprise Générale de Menuiserie
Escalier et Agencements Divers
Bureaux : 2 bis, Rue A.-Auger,
MONTROUGE (Seine)
Tél. ALESIA 51-52

387

LAJOLE SPORTS
159, Av. Général-Leclerc
BOURG-LA-REINE
- SKIMER - SYDNEY - ERAM -

377

**CLINIQUE
DU BOIS DE VERRIERES**
66, rue du Colonel-Fabien
ANTONY BER. 01-81
04-72

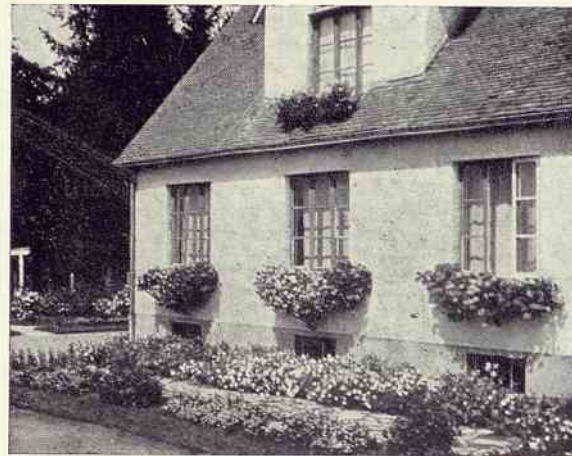
Convention avec la Sécurité
Sociale et les principales Mutuelles

chirurgie générale - chirurgie des
enfants - urologie - clinique
d'accouchement - gynécologie -
radiologie - laboratoire d'analyses

397

Le Docteur **CAPDEVILLE**
vous informe de l'ouverture
de son Cabinet :

Médecine Générale
52 rue des Coudrais
SCEAUX Tél. : ROB 28-50



Le concours des maisons et balcons fleuris

Avec l'aide de l'Association « Les Amis des Jardins de Sceaux », la Municipalité organise cette année un concours des maisons fleuries.

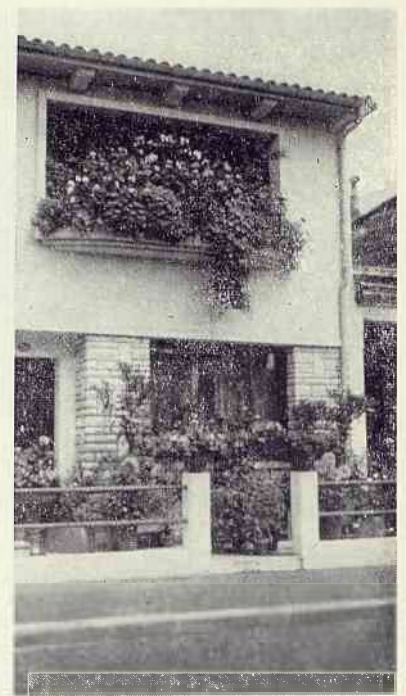
De nombreux Scéens ont fait, l'an dernier, un effort particulier pour fleurir balcons et jardins. Nous leur demandons de renouveler cet effort.

Ils renouent ainsi avec une tradition ancienne. Sceaux était autrefois une ville de pépiniéristes et d'horticulteurs et en août, on fêtait la Saint-Fiacre, patron des jardiniers, avec un éclat particulier. Des médailles et récompenses étaient décernées aux meilleurs d'entre eux.

Cette fois le concours sera également doté de prix à l'échelon local, départemental et national, mais les Scéens, nous en sommes persuadés, sont d'abord animés du souci de rendre leur ville toujours plus accueillante et plus agréable pour tous ses habitants.

Tous peuvent participer au concours, même ceux qui n'ont pas le bonheur d'avoir un balcon. Il suffit que les fleurs placées près de la fenêtre, soient apparentes.

Tous renseignements sur les différentes catégories, de même que les formules d'inscription, peuvent être obtenus à la Mairie.



(Photos « Les Jardins de France »)

QUI SERA REINE DE SCEAUX 1965 ?



Les candidates éventuelles peuvent obtenir une notice d'inscription auprès des services de la Mairie.

La présentation ne requiert ni frais ni tenue particulière.

Des lots récompenseront les lauréates. La clôture des inscriptions est fixée au 23 mai.



NOMBLOT-BRUNEAU

POUR TOUTES VOS PLANTATIONS

BOURG-LA-REINE — Boîte Postale n° 5 — ROBINSON 05 - 02

ÉTAT CIVIL

NAISSANCES

Gaudrillet Fabienne - Leguette Francis -
Beugin Frédéric - Cardinali Philippe - Vitre
Jean-Luc - Decupere Eric - Douget Sylvie -
Berrier Virginie - Rozoy Muriel - Rossi Chris-
tian - Dourdin Mireille - Gillot Magali - Ri-
commard Marie-Françoise - Santoni Stella -
Dagnoco Icha - Frantz Isabelle - Belle Ar-
naud - Piquet Pascale - Bechet Gilles - Saltet
Caroline - Chevalier Nadine - Ake Assi Mi-
chel - Grandeaud Agnès - Audran Catherine -
Duval Patricia - Durbisse Anne - Brunier
Nadine - Solus Jean-Christophe - Brunet
Françoise - Parisot Nathalie - Harle Franck -
Pasquet Jean-Paul - Christodoulou Alexandre -
Delval Jean-Philippe - Romano Gilles - Du-
rieux Fabrice - Herail Delphine - Bolle Anne -
Massiot Frédéric - Fontanille Laurence -
Morée Véronique - Werner Patrick - Guel-
ton Nicolas - Molinie Philippe - Roseau Mi-
chel - Berthelot Sophie - Salachi Isabelle.

MARIAGES

Rousuette Lucien et Goenutte-Lefevre Ma-
deleine - Ciblat Michel et Alabergere Michèle
- César Robert et Mayer Ghislaine - Ambrunn
Marcel et Mayer Marianne - Duval Claude
et Roulle Michelle - Martinez Jean et Fer-
nandez Marie-Claire - Doré Francis et Fru-
chard Marie-Hélène - Vitré Serge et Vercaigne
Annie - Postel Yves et Drogoul M.-T. - Bros-
son Michel et Bourrieres Anne-Marie - Le-
vitré Daniel et Liens Marie - Colau Jean-
Claude et Gohm Krista - Gouquet Jacques et
Bessette Laurette - Buisson Jean-Paul et Mi-
chel Anny - Nguyen Ba Anh et Dahan Si-
mone - Triquet René et Nivault Paulette -
Sachs André et Lambert Josette - Piot Yves
et Le Nezet Nicole - Pellissier Jean-Pierre et
Borel Danielle - Legrand Maurice et Bucas
Alonah - Bellet Claude et Romersa Eliane -
Toutin Charles et Lemaitre Françoise - Pes-
soz Jean-Pierre et Perronnet Danielle - Ber-
ruyer Alain et Rousseau Marie-France - Do-
liays Michel et Cochois Fanny - Machot
Jean-Louis et Gunepin Claude - Clertant Phi-
lippe et Gasarian Irène - Goepfert Bernard
et Self Margaret - Desmedt François et Pille-
boue Françoise - Dorompt Daniel et Gadeyne
Colette - Guillosson Jean et Monnet Martine -

SERVICE DE GARDE DES MEDECINS

Mai :

- 1^{er} - Dr GALVIN
53, av. Georges-Clemenceau (ROB. 38-38)
2 - Dr GUERIN
23, rue Bertron (ROB. 00-71)
9 - Dr LAVANT
26, rue Pasteur (ROB. 57-37)
16 - Dr MOUROT
5 et 7, av. des 4-chemins (FLO. 17-36)
23 - Dr BOUIN
101, rue Houdan (ROB. 40-46)
27 - Dr PERIE
31, Chemin des Pépinières (ROB. 65-48)
30 - Dr VERRROUST
46, av. du Pt F.-Roosevelt (ROB. 02-45)

Juin :

- 6 - Dr BLANC
81, rue Houdan (ROB. 17-28)
7 - Dr LEVANTRI
112 bis, rue Houdan (ROB. 19-93)

Lasfargeas André et Chatelier Henriette -
Playeau Richard et Destouches Nicole - Mar-
tin François et Plichart Françoise - Rioux
Marcel et Métayer Nicole - Caillaud Jean et
Joos Em. - Ameline Nicole et Di Pauli Giam-
pietro - Le duc Pierre et Ferré M.

DECES

Zabjesky Lucien - de Souza Pinto Margue-
rite - Maret Marie - Stemelen Marguerite
épouse Letier - Varin Madeleine - Bois Su-
zanne épouse Lenglard - Rivasseau André -
Cailleau-Joucla Eugénie - Girard Germaine
épouse Engel - Hubert Jean - Vessiot Pauline
- Letellier Jean - Bontz Marie veuve Collet -
Bourjaillat Paul - Van Wynsberghe Robert -
Trolle Blanche épouse Carton-Dusseigneur -
Charrier Félicie épouse François - Meheust
Jules - Ancel Marguerite veuve Saunier -
Barbier Héloïse veuve Goudeau - Rohart
Pauline veuve Padieu - Verry Armand - Klaze
François - Plateau Jean-Paul - Huller Marie
épouse Vigot - Redon Andrée - Guillomin
Clémence - Rochette Jean - Deselle Gustave -
Étoc Modestine veuve Vaissiere - Chaintron
Gaston - Pluchet Anais veuve Berteaut -
Juvet Berthe veuve Dobslyz - Sulpis Eugénie
épouse Pillet - Larousse Louise épouse Raf-
faud - Carlier Flavie veuve Jouniaux - Cour-
tois Léontine veuve Montoy - Dorléans Alber-
tine - Poignat Elodie veuve Puichaud - Oger
Michel - Gerbaud Charles - Chevalier Nadine
- Rudelle Louis - Darmon Farhi veuve Spor-
tich - Mathieu Andrée veuve Roustic.

DECES DE M. BASLER

Le décès de M. Germain BASLER a plongé
dans la consternation tous ceux qui le con-
naissaient.

Faisant preuve d'un large esprit d'initiative,
M. BASLER était la droiture même. Il jouis-
sait de l'estime générale de ses collègues com-
merçants qui lui avaient confié la tâche déli-
cate de présider et d'animer l'Union des Com-
merçants et Artisans de Sceaux-Centre, de
création récente.

Sa brusque disparition, à un âge où il aurait
pu espérer encore une longue vie si un mal
implacable ne l'avait cruellement abrégée, a
été douloureusement ressentie par les nom-
breux amis qu'il avait à Sceaux. C'est en
nous faisant l'écho de leur émotion que nous
voulons exprimer à Mme BASLER et à ses
enfants notre sympathie attristée.

- 13 - Dr GALVIN
53, av. Georges-Clemenceau (ROB. 38-38)
20 - Dr GUERIN
23, rue Bertron (ROB. 00-71)
27 - Dr LAVANT
26, rue Pasteur (ROB. 57-37)

ET DES PHARMACIENS

- Pharmacie LACOUR - 127, rue Houdan
16 mai - 27 juin
Pharmacie LAVERDET - 104, rue Houdan
23 mai - 4 juillet
Pharmacie MOUIEL - 43, rue des Coudrais
18 et 19 avril - 27 mai - 11 juillet
Pharmacie WEBER - 7, av. des 4-Chemins
25 avril - 30 mai - 14 juillet
Pharmacie VARIN - 45, rue Houdan
1^{er} mai - 6 et 7 juin - 18 juillet
Pharmacie LEBLANC - 51, rue de Bagneux
2 mai - 13 juin
Pharmacie MATHA - 144 bis, av. du Général
Leclerc (Nationale 20)
9 mai - 20 juin - 25 juillet

CLINIQUE CHIRURGICALE D'ANTONY

CHIRURGIE - RADIOLOGIE
GYNECOLOGIE - MATERNITE
ACCOUCHEMENT SANS DOULEUR
11 bis, A. de la Providence
Téléphone : BERNY 05-02
Convention avec la Sécurité So-
ciale et les principales Mutuelles

368

ULYSSE

LINGERIE
CHEMISERIE
BONNETERIE
DE LUXE

Ouvert le lundi
toute la journée

Tél. : FLO 05-45
83, Avenue Bourg-la-Reine
SCEAUX - LES - BLAGIS

429

PEUGEOT

AGENT EXCLUSIF
SIREINE - AUTOMOBILE

12 bis Av. Gal.-Leclerc
BOURG-LA-REINE

ROB. 20-95

381

CALTEX

STATION SERVICE
LA RESIDENCE

Gérant J. GROLIER

Lavage - Graissage
— Pulvérisation —

Avenue Paul-Langevin
SCEAUX - Tél. ROB. 85-23
— ouvert tous les jours —

384

Entreprise d'égagages
de parcs et jardins
Robert ANDREOLI

— 38, Rue des Aulnes —
SCEAUX (Seine)
Téléphone : ROB. 96-47

391

VILLE DE SCEAUX

8 MAI

COMMEMORATION DE L'ARMISTICE 1939-1945

avec le concours des Associations de Médaillés militaires d'Anciens combattants, Prisonniers de guerre, Déportés de la Résistance et de la Croix-Rouge.

- 10 h. 15 : DEPOT D'UNE GERBE au monument Paul Couderc.
10 h. 45 : DEFILE (départ du Rond-Point Guy Flavien) avec le concours des « Diables Rouges », fanfare des Apprentis Orphelins d'Auteuil.
11 h. : DEPOT D'UNE GERBE : au monument aux morts, lecture du livre d'or des morts de 1939-45. « Chant des Partisans » et « Marseillaise » interprétés par la Chorale « A Cœur Joie ».
15 h. : CONCERT sur le terrain de jeux des Bas-Coudrais.
20 h. 30 : Match de Basket entre les équipes féminines et masculines du *Stade ixellois* et du *Royal St.-Josse de Bruxelles* et l'A.S.A.S. Salle des sports 20, rue des Clos-Saint-Marcel. Présentation au public de l'ensemble des équipes scéniques dont trois sont qualifiées au championnat de Paris.

de 21 h. à l'aube, BAL POPULAIRE avec

l'Orchestre Freddy Chap's

Rétrospective des chansons d'après 1945

du « Petit vin blanc » au Let-Kiss

Dans le cadre de verdure du Petit-Château

9, rue du Docteur-Berger

— entrée gratuite —

9 MAI

9 h. : Allée d'Honneur, départ du Rallye de l'Île-de-France organisé par la Maison des Jeunes et de la Culture.

La population et notamment les anciens combattants de 39-45 sont invités à participer à ces manifestations

Maisons et balcons fleuris

Les 10 premières personnes qui s'inscriront à la Mairie, en vue de participer au concours des « Maisons et Balcons fleuris » bénéficieront d'un abonnement gratuit à la revue « Rustica ».



Et maintenant au travail !

AMEUBLEMENT

TELEVISION

MENAGER

ROYAL-MEUBLE

MEUBLES D'ENFANTS

ROTTIN ET JARDIN

TAPIS-LUMINAIRES

Ouverture nouveau magasin : 11, av. du Gal.-Leclerc, N1e 20 - Bourg-la-Reine. Rob. 06-08

CONCESSIONNAIRES



Ets F. LOISEAU et Cie

OPEL-VAUXHALL

PRODUCTION GENERAL MOTORS

Service commercial : 118 rue Houdan

Service après-vente : 3 rue de la Flèche

SCEAUX (Seine)

Tél. : ROB 72-50